

KNITTELFELD IM VERGLEICH GESUNDE UND SEHR GESUNDE STÄDTE KOMMUNALE GESUNDHEITSUMFRAGE

Das „Netzwerk Gesunde Städte“ hat in Österreich durch das BOAS (Büro für die Organisation angewandter Sozialforschung) bisher in sechs Städten mittlerer Größe - keine Großstadt mit mehr als 100.000 Einwohnern ist dabei - kommunale Gesundheitsumfragen mit schriftlichen Fragebögen betreuen lassen. Knittelfeld ist eine dieser Städte. Einige markante Ergebnisse dieser Umfragen seien hier dargestellt. Es sollen dabei die Gesamtwerte der fünf anderen Städte mit den Werten von Knittelfeld verglichen werden.

Die Selbsteinschätzung von Bewohnern als „völlig gesund“ variiert zwischen den fünf Städten nicht sehr stark, aber doch merklich - und am deutlichsten noch bei den Älteren (über 50 Jahre).

Tabelle 1: PROZENTANTEIL „VÖLLIG GESUND“

| | 5-Städte Durchschnitt | Knittelfeld (N=578) |
|--------------------|------------------------------|--------------------------------|
| Gesamt | 42 | 40 |
| 15-35 Jahre | 73 | 72 |
| 36-50 Jahre | 50 | 46 |
| 51-65 Jahre | 29 | 36 |
| ab 66 Jahre | 16 | 18 |

Knittelfeld liegt in der Gesundheit der Älteren über den Durchschnitt, bei den besten Städten. Bei den Jüngeren erreicht Knittelfeld nur knapp den Gesundheits-Durchschnitt. Dieser Unterschied fällt auf.

Als Einfluss-Faktoren auf die kommunale Gesundheit wurden in den Umfragen Suchtverhalten (Nikotin, Alkohol, Übergewicht), Arbeits-Stress und sozialer Stress (negatives Sozialkapital), Sport (Körperbewegung) und Gesundheitsvorsorge (gesunde Ernährung, Vorsorge-Untersuchungen) aufgenommen.

In Knittelfeld trägt die sportliche Bewegungsfreude, zusammen mit einem hohen Gesundheitsbewusstsein zur guten Gesundheit bei, - bei Nikotin und Alkohol sowie Arbeits-Stress schneidet Knittelfeld nicht so gut ab.

Tabelle 2: RISIKOFAKTOREN UND GESUNDHEITSAKTIVITÄTEN
IN PROZENT DER BEANTWORTUNGEN (UMFRAGE KNITTELFELD)

| | 5-Städte Durchschnitt | Knittelfeld (N=578) |
|--|----------------------------------|--------------------------------|
| Starkes Rauchen | 16 | 17 |
| Starker Alkoholkonsum | 4 | 9 |
| Arbeits-Stress | 17 | 17 |
| Sozialer Stress (Belastung, Vereinsam., Verunsich.) | 13 | 11 |
| Körperbewegung (mindestens 2x pro Woche) | 60 | 73 |
| Wandern, Bergsteigen | 31 | 36 |
| Skifahren | 16 | 22 |
| Gesunde Ernährung | 53 | 56 |
| Vorsorge-Untersuchungen | 48 | 68 |

Doch zeigt sich da wieder sehr stark der Unterschied zwischen den Generationen. Die älteren Knittelfelder leben gesundheitsbewusster als die jüngeren. Und sie sind sozial gut eingebunden.

Und diese gesunde Lebensweise zahlt sich aus. Der Vorteil von Körperbewegung und gesunder Ernährung ist groß – bedeutsamer sogar als der Verzicht auf Alkohol und Rauchen.

Tabelle 3: RISIKOFAKTOREN UND GESUNDHEITSAKTOREN BEI GESUNDEN UND NICHT-GESUNDEN IN KNITTELFELD

| | 51 – 65 Jahre | | | ab 66 Jahre | | |
|-----------------------------------|---------------|---------------|----------------|-------------|---------------|----------------|
| | Gesunde | Nicht-Gesunde | Differenz in % | Gesunde | Nicht-Gesunde | Differenz in % |
| Raucher | 11 | 15 | -4 | 5 | 5 | 0 |
| Alkohol | 5 | 7 | -2 | 3 | 4 | -1 |
| Soziale Belastung (Sorgen) | 5 | 10 | -5 | 2 | 6 | -4 |
| Vereinsamung | 1 | 4 | -3 | 3 | 8 | -5 |
| Verunsicherung | 1 | 4 | -3 | 3 | 6 | -3 |
| Sportverein | 17 | 10 | +7 | 11 | 5 | +6 |
| Wandern | 47 | 40 | +7 | 42 | 22 | +20 |
| Schifahren | 21 | 14 | +7 | 13 | 5 | +8 |
| Gesunde Ernährung | 62 | 55 | +7 | 65 | 65 | 0 |

Der Zusammenhang zwischen gesunder Lebensweise und Gesundheit ist bei den Älteren und Senioren stärker als die negative Wirkung der Risikofaktoren.

Die Jüngeren stehen offenbar unter stärkerem Stress – auch durch die überdurchschnittliche Notwendigkeit zum Berufspendeln.

Einen sozio-demographischen Einfluss kann man auch aus der ungünstigeren Bildungsschichtung erklären – die wohl unter anderem mit der Abwanderung besser Qualifizierter aus Knittelfeld zusammenhängt.

Tabelle 4: SOZIODEMOGRAPHISCHE MERKMALE
ALTER UND BILDUNG (IN PROZENT)

| | 5-Städte Durchschnitt | Knittelfeld |
|--------------------------------|-----------------------|-------------|
| Alter unter 50 Jahren | 48 | 39 |
| Schulbildung mit Matura | 35 | 25 |

Diese Analyse zeigt, dass die Gesundheit einer Kommune stark von den Gegebenheiten der sozialen Struktur und Lage abhängt, aber ebenso stark vom sozialen Klima (Sozialkapital) und gesundheitsfördernden Verhaltensweisen, die von der Gemeindepolitik gestaltet werden können. Und die Auswirkungen brauchen zwar Zeit, machen aber dann in zehn bis zwanzig Jahren schon bedeutsame Unterschiede in der Lebensdauer und im Wohlbefinden der Menschen in der Kommune aus.

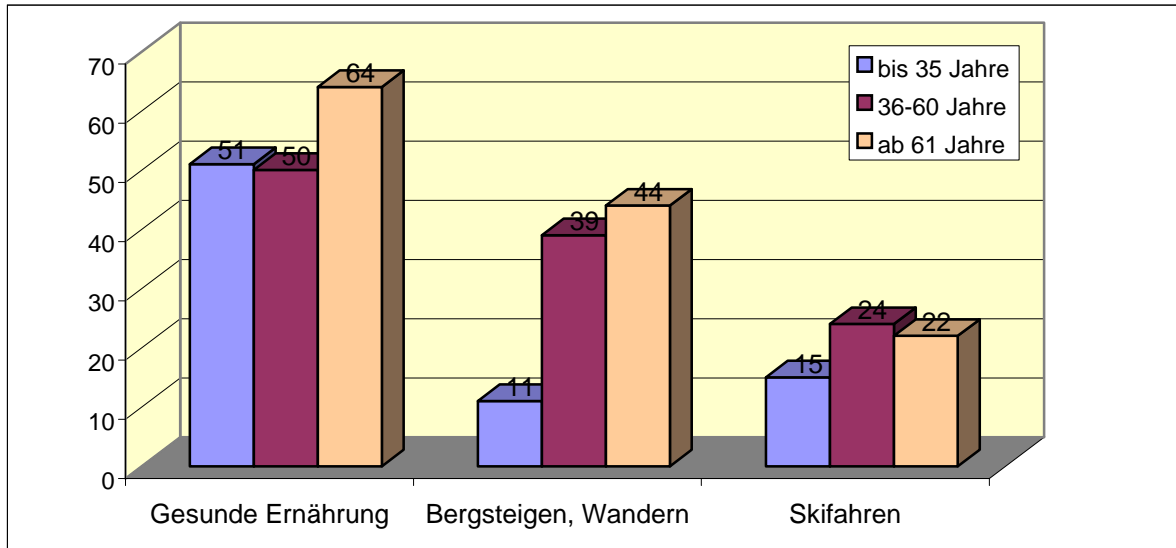
ANHANG:

Tabelle 5: WIRKUNG VON RISIKOFAKTOREN AUF GESUNDHEIT

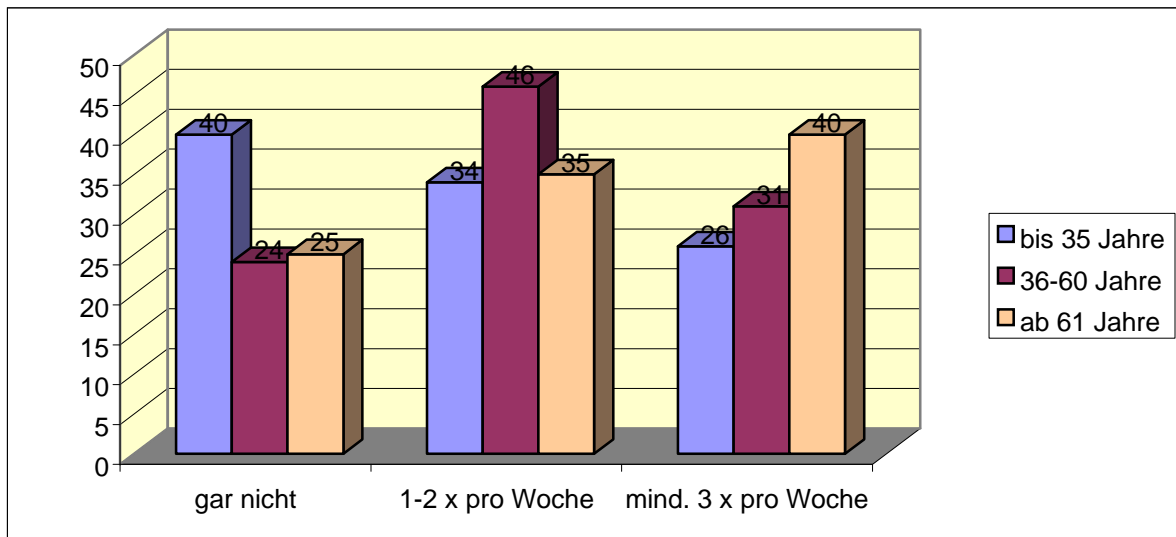
| | Sucht | Stress | Sozialstress | Broca |
|------------------------------------|-------|--------|--------------|-------|
| Gesamt (in Prozent) | 22 | 22 | 14 | 13 |
| 15-35 Jahre | 21 | 24 | 13 | 4 |
| 36-50 Jahre | 37 | 38 | 16 | 11 |
| 51-65 Jahre | 21 | 19 | 11 | 16 |
| ab 66 Jahre | 10 | 10 | 16 | 17 |
| Einfache Korrelation (r) | -3 | -8 | -30 | -9 |
| 15-35 Jahre | -14 | -24 | -46 | -9 |
| 36-50 Jahre | -9 | -20 | -32 | -4 |
| 51-65 Jahre | -3 | 0 | -30 | -8 |
| ab 66 Jahre | -3 | -12 | -23 | -5 |
| Multiple Regression | -1 | -6 | -29 | -8 |
| (β) gesund | | | | |
| altersbereinigt | -4 | -10 | -30 | -5 |

GRAFIKEN:

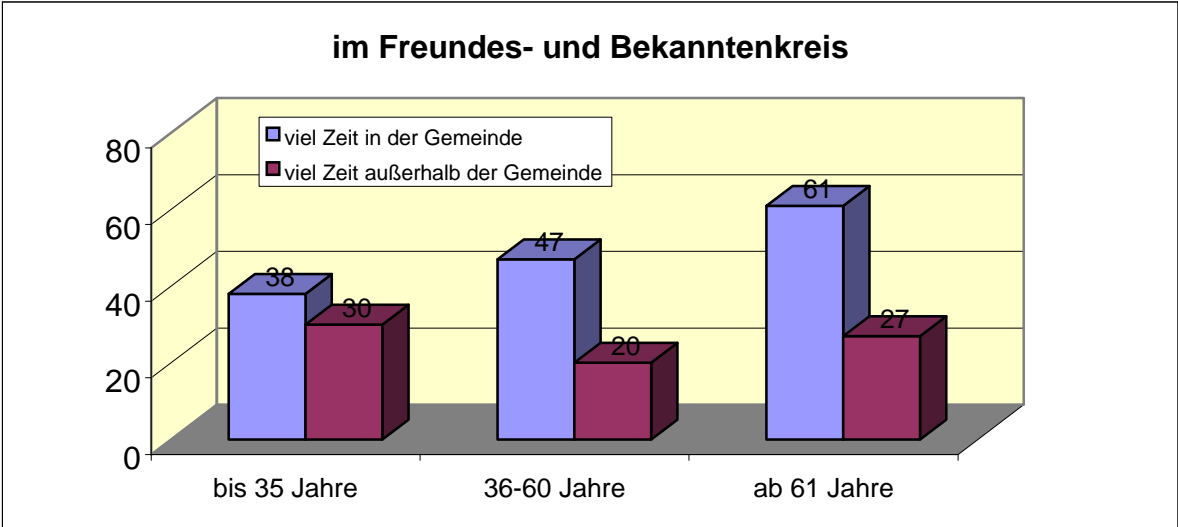
Grafik 1: Gesundheitsverhalten nach Altersgruppen (in Prozent)



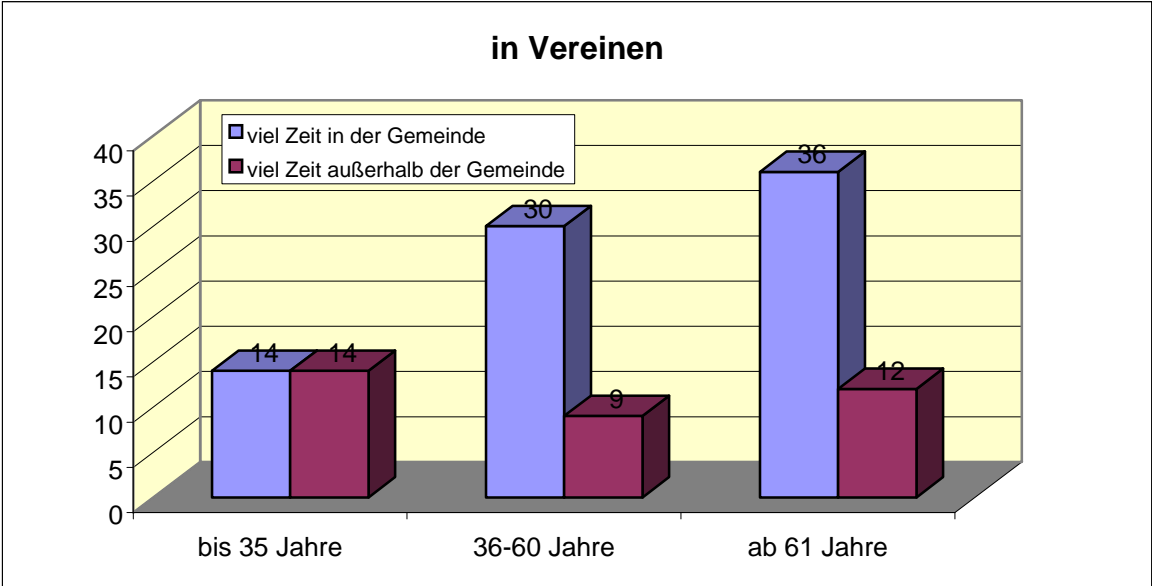
Grafik 2: Wöchentliche Körperbewegung nach Altersgruppen (in Prozent)



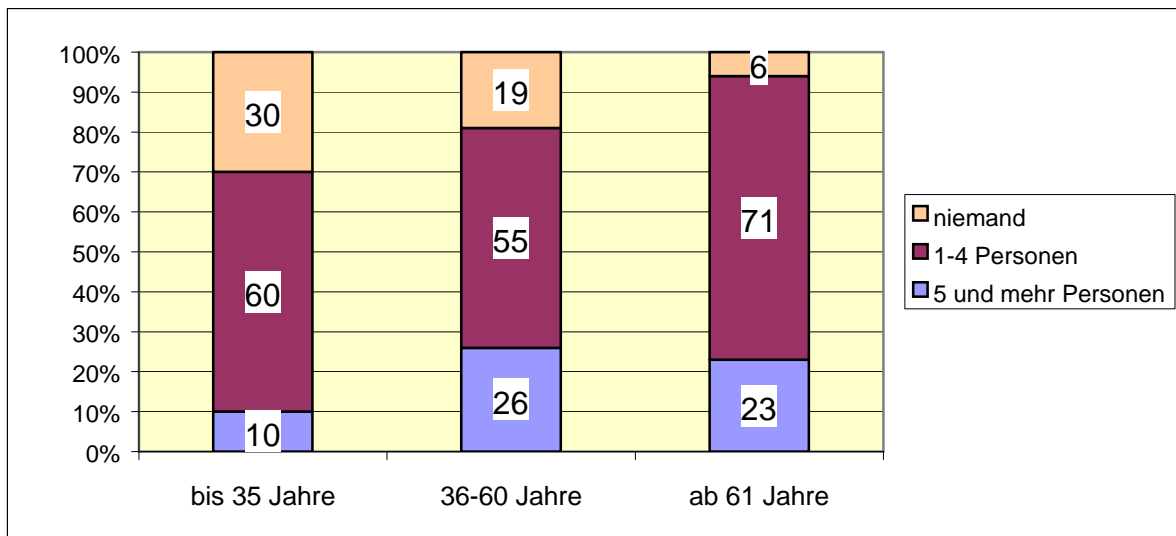
Grafik 3: Durchschnittlich verbrachte Zeit im Jahr nach Altergruppen (in Prozent)



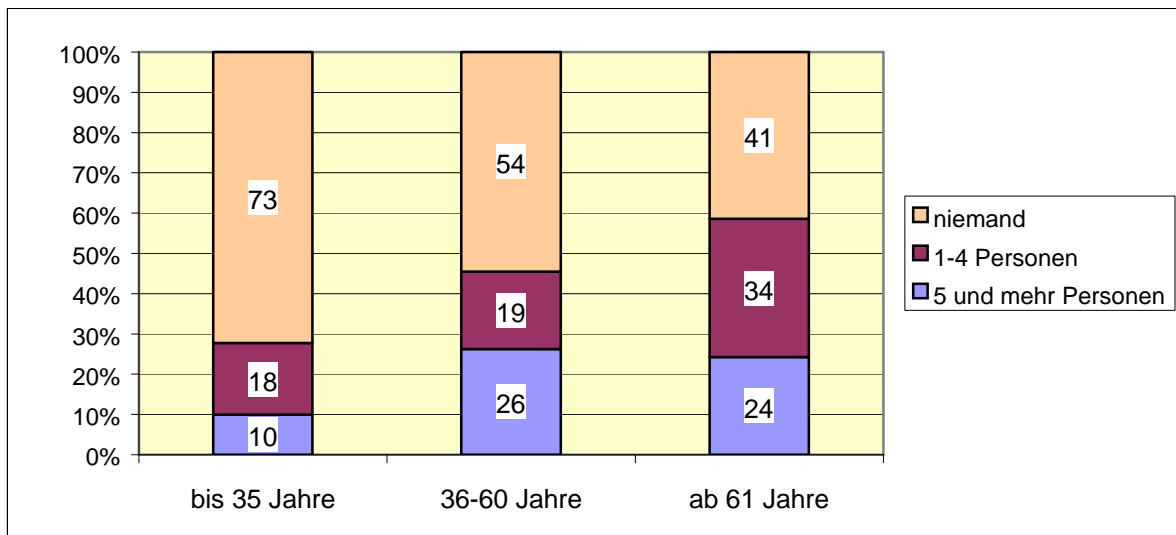
Grafik 4: Durchschnittlich verbrachte Zeit im Jahr nach Altergruppen (in Prozent)



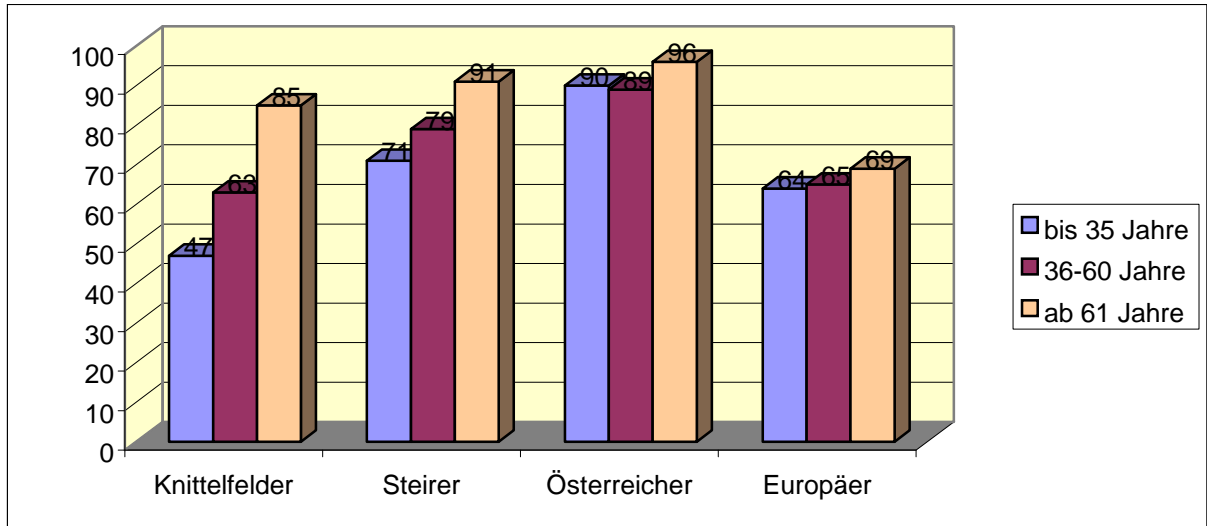
Grafik 5: Anzahl der Nahe-Personen in der Nachbarschaft und im Bekanntenkreis in der Gemeinde



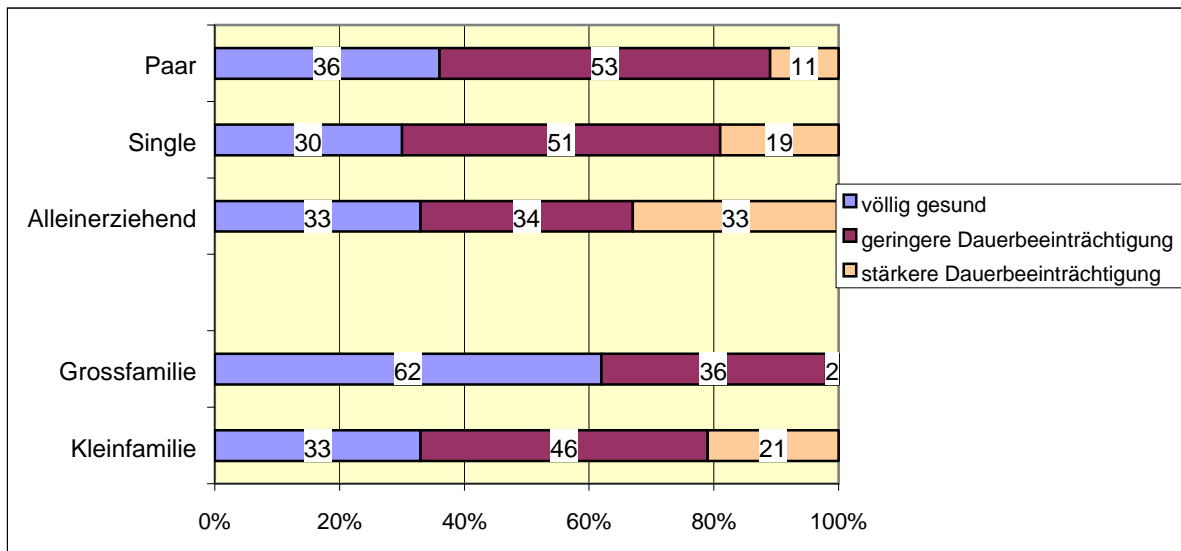
Grafik 6: Anzahl der Nahe-Personen in Vereinen



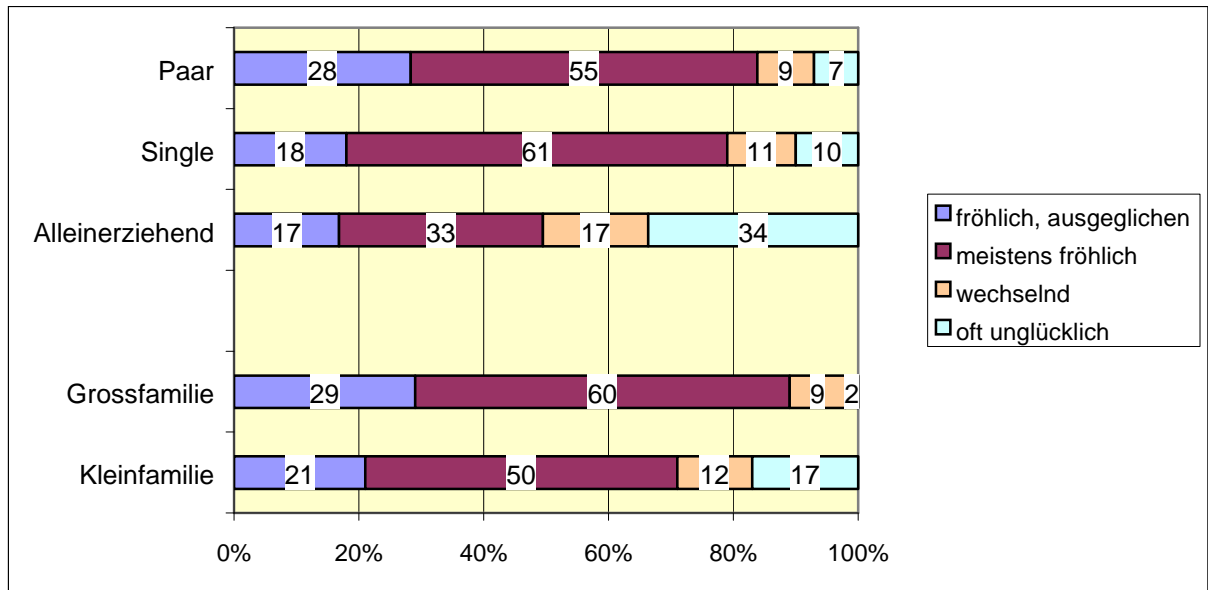
Grafik 7: Identifikation auf lokaler, regionaler, nationaler und übernationaler Ebene nach Altersgruppen (in Prozent)



Grafik 8: Gesundheitszustand in den letzten 12 Monaten (in Prozent)



Grafik 9: Befindlichkeit/ Gefühlslage derzeit



Grafik 10: Anzahl der Nahe-Personen in Vereinen nach Familientyp

